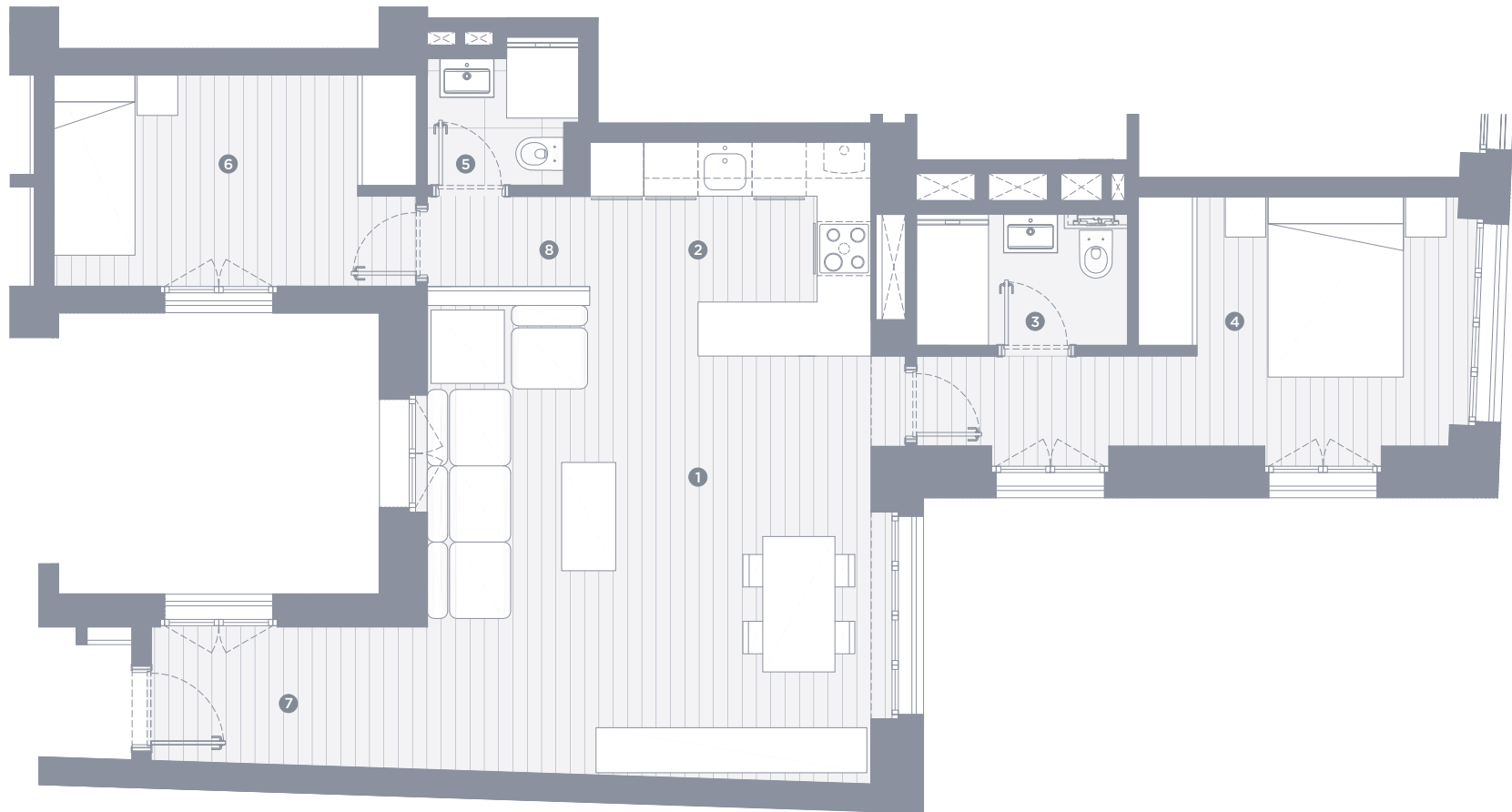


STA. IXABEL

MADRID
URBAN CLASSIC HOMES

Tipo D

Plantas 1, 2 y 3



Superficies / Areas

Superficie útil	65,41 m ²	Sup. cons. + comunes	98,64 m ²	Balcón cons.	- m ²
1 Salón-comedor	25,44 m ²	4 Dormitorio 1	12,79 m ²	7 Hall	4,37 m ²
2 Cocina	6,43 m ²	5 Baño 2	2,41 m ²	8 Distribuidor	1,73 m ²
3 Baño 1	3,29 m ²	6 Dormitorio 2	8,95 m ²		

