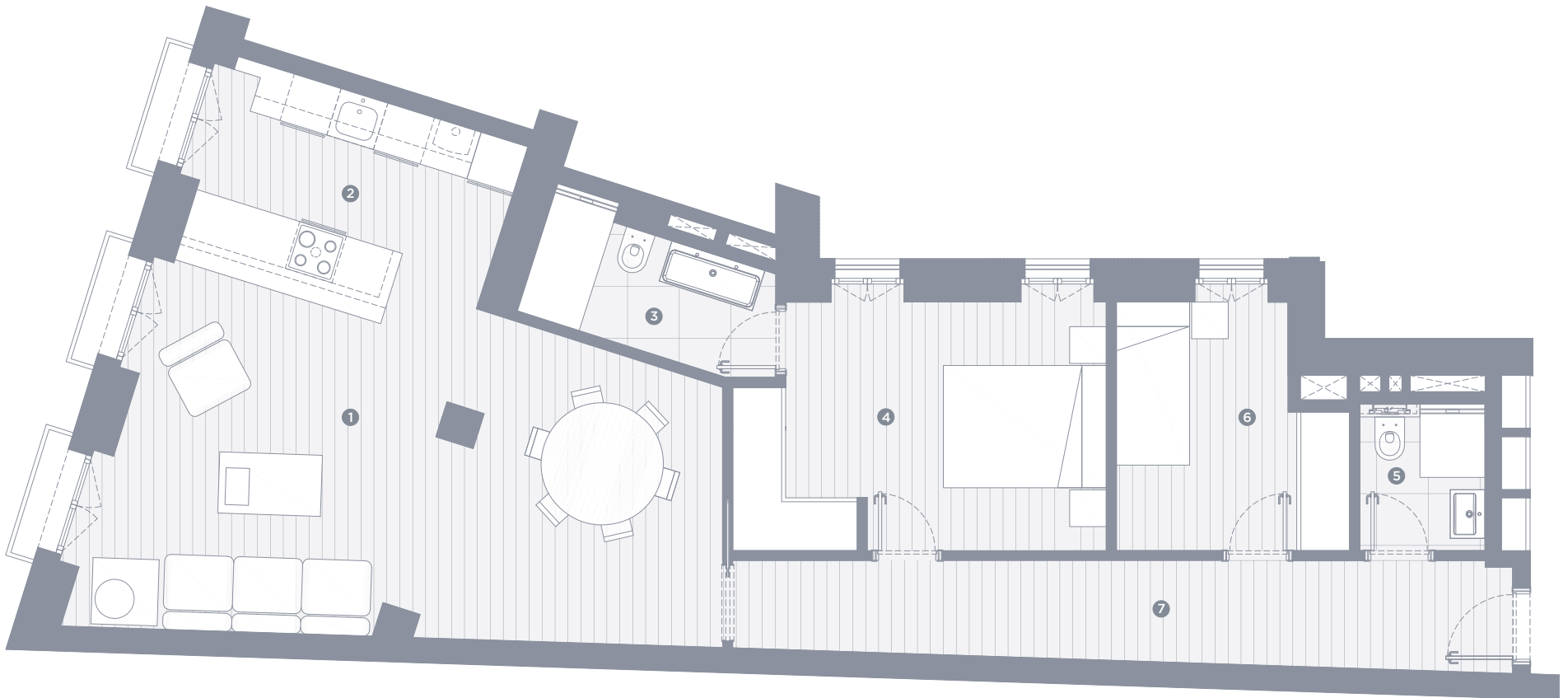


STA. IXABEL

MADRID
URBAN CLASSIC HOMES

Tipo C

Plantas 1, 2 y 3



Superficies / Areas

Superficie útil	77,75 m ²	Sup. cons. + comunes	108,77 m ²	Balcón cons.	2,07 m ²
1 Salón-comedor	29,16 m ²	4 Dormitorio 1	13,51 m ²	7 Distribuidor	11,02 m ²
2 Cocina	9,32 m ²	5 Baño 2	2,55 m ²		
3 Baño 1	4,46 m ²	6 Dormitorio 2	7,73 m ²		



