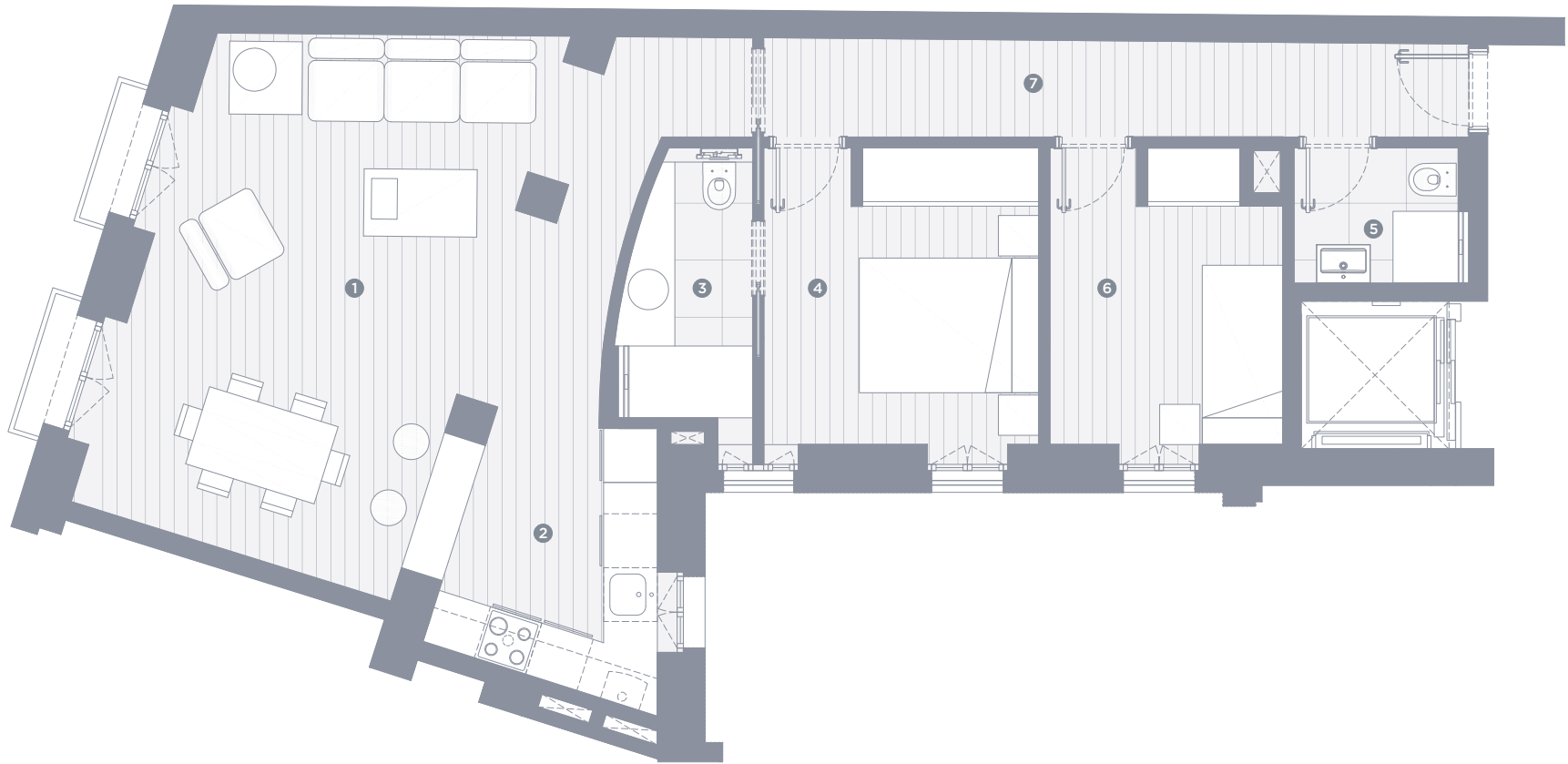


STA. IXABEL

MADRID
URBAN CLASSIC HOMES

Tipo A

Plantas 1, 2 y 3



Superficies

Superficie útil	69,49 m ²	Sup. cons. + comunes	101,17 m ²	Balcón cons.	1,38 m ²
1 Salón-comedor	28,90 m ²	4 Dormitorio 1	10,26 m ²	7 Distribuidor	7,84 m ²
2 Cocina	7,38 m ²	5 Baño 2	2,78 m ²		
3 Baño 1	4,02 m ²	6 Dormitorio 2	8,31 m ²		



