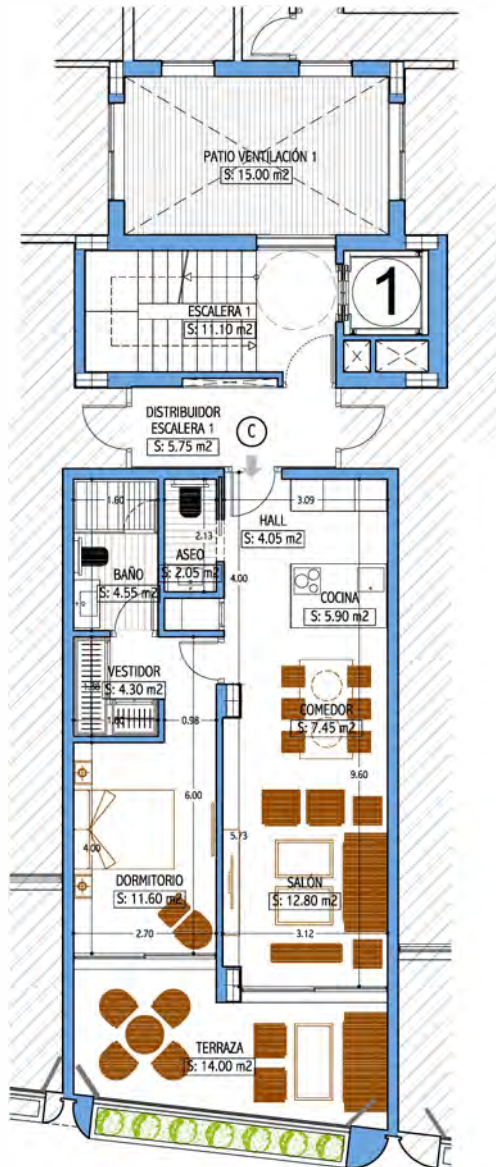




PORTAL 1  
PLANTA PRIMERA  
VIVIENDA C



SITUACION GENERAL

SUPERFICIES CONSTRUIDAS

VIVIENDA	PORCHES	PÉRGOLAS	TERRAZA DESCUBIERTA	TOTAL
66.70 m <sup>2</sup>	15.70 m <sup>2</sup>	-	-	81.42 m <sup>2</sup>

SUPERFICIES ÚTILES

VIVIENDA	TERRAZA	TOTAL
62.70 m <sup>2</sup>	14.06 m <sup>2</sup>	66.70 m <sup>2</sup>

SUPERFICIE UTIL SEGUN DECRETO BOJA 218/2005

VIVIENDA	SEGUN DECRETO
66.70 m <sup>2</sup>	57.97 m <sup>2</sup>

- EL EDIFICIO CUENTA CON UNAS ZONAS COMUNES EN SOLARIUM DE 990.05 M<sup>2</sup>.

- EL PRESENTE DOCUMENTO ES DE CARACTER INFORMATIVO Y PODRÁ EXPERIMENTAR VARIACIONES POR EXIGENCIAS TÉCNICAS DEL PROYECTO.

- TODO EL MOBILIARIO, INCLUIDO EL DE LA COCINA ES MERAMENTE INFORMATIVO. LOS GIROS DE LAS PUERTAS Y LA DISTRIBUCIÓN DE APARATOS SANITARIOS NO SON VINCULANTES.

- LAS SUPERFICIES EXPRESADAS SON APROXIMADAS, PUDIENDO EXPERIMENTAR MODIFICACIONES POR RAZONES DE INDOLE TÉCNICA EN EL DESARROLLO DE LA EJECUCIÓN DE LAS OBRAS.

- LAS SUPERFICIES INDICADAS A CONTINUACIÓN ESTÁN CALCULADAS CONFORME AL DECRETO 218/2005 DE INFORMACIÓN AL CONSUMIDOR EN LA COMPRAVENTA Y ARRENDAMIENTO DE VIVIENDAS DE ANDALUCÍA.

ESCALA GRAFICA

